

LESEPROBE

Markus Schröder

BASIC KEYS

Das Lernbuch für Klavier und Keyboard

Die Notenwerte

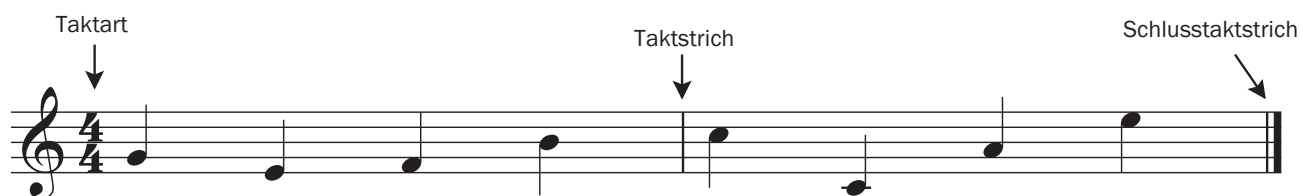
Viertelnoten

Wenn du zu jedem Tippen deines Fußes genau eine Note spielst, dann spielst du **Viertelnoten**. Man sagt oft einfach nur **Viertel** zu ihnen. Sie haben immer einen ausgefüllten **z** und einen **Hals**.



Taktstriche

Die Takte werden durch **Taktstriche** voneinander abgegrenzt. Wichtig: Ein Taktstrich ist keine Pause – du zählst den Beat also ohne Unterbrechung weiter. Am Ende eines Musikstückes steht immer ein **Schlussaktstrich**. Er hat eine dünne und eine dicke Linie.



Viertelnoten in Takten notiert.

Alle Noten, deren Kopf im Notensystem unterhalb der mittleren Linie liegt, bekommen den Hals nach rechts oben.

Alle Noten, deren Kopf auf oder oberhalb der mittleren Linie liegt, bekommen den Hals nach links unten.

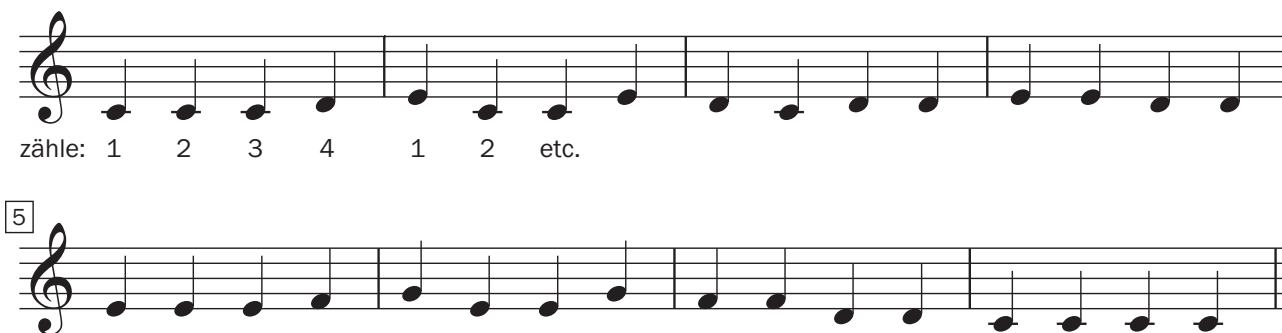


Auf allen Vieren



02

Tippe den Beat mit, zähle im Takt und spiele gleichmäßig.



Viertelpausen



Die Viertelpause.

Abwechslungsreicher wird ein Musikstück, wenn du nicht auf jeder Zählzeit eine Note spielst, sondern auch **Pausen** lässt.

Eine **Viertelpause** zeigt an, dass du hier genau eine Zählzeit lang nichts spielst. Wichtig: Der Takt wird trotzdem weiter gezählt.



Pst!

zähle: 1 2 3 4 1 2 3 4 etc.



Übetipp

Probiere auch einmal zu spielen, ohne dass du dazu hörbar tippst und zählst. Tempo, Takt und Rhythmus sollten trotzdem genau stimmen.

Halbe Noten



Als Nächstes spielst du Noten, von denen jede **genau zwei Zählzeiten** dauert – also einen halben Takt lang. Dieser Notenwert heißt darum auch **Halbe Note**, oder einfach nur **Halbe**.



Long Short Short

06

zähle: 1 2 3 4 1 2 3 4 etc.

5



Short Long Short

07

zähle: 1 2 3 4 1 2 3 4 etc.

5



The Code

08

Jetzt werden alle Kombinationen aus Vierteln und Halben vermischt.

zähle: 1 2 3 4 1 2 3 4 etc.

5

Halbe Pausen

Eine **Halbe Pause** dauert genau zwei Zählzeiten lang.



Die Halbe Pause.

Das dauert ...



09

Die ersten beiden Takte dieses Stückes klingen genau gleich. Einmal ist die Pause als Halbe Pause notiert, einmal als zwei aufeinander folgende Viertelpausen. Im vorletzten Takt ist auf den Zählzeiten 2 und 3 je eine Viertelpause notiert. Das ist in der Summe zwar ebenfalls eine Halbe Pause, wird aber der Übersicht zuliebe meistens so notiert, wie du es hier siehst. Mit dieser Schreibweise ist die Taktmitte besser erkennbar, was dir beim Zählen und Lesen hilft.

zähle: 1 2 3 4

1 2 3 4

Ganze Noten

Wie der Name schon andeutet – eine **Ganze Note** (kurz: eine **Ganze**) füllt einen ganzen Takt aus, dauert also genau vier Zählzeiten lang.



Eine Ganze Note.

Fette Beute



10

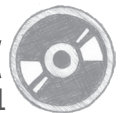
Beachte, dass eine Ganze Note nicht auf der Zählzeit 4 endet, sondern erst unmittelbar vor der nächsten 1.

Ganze Pausen



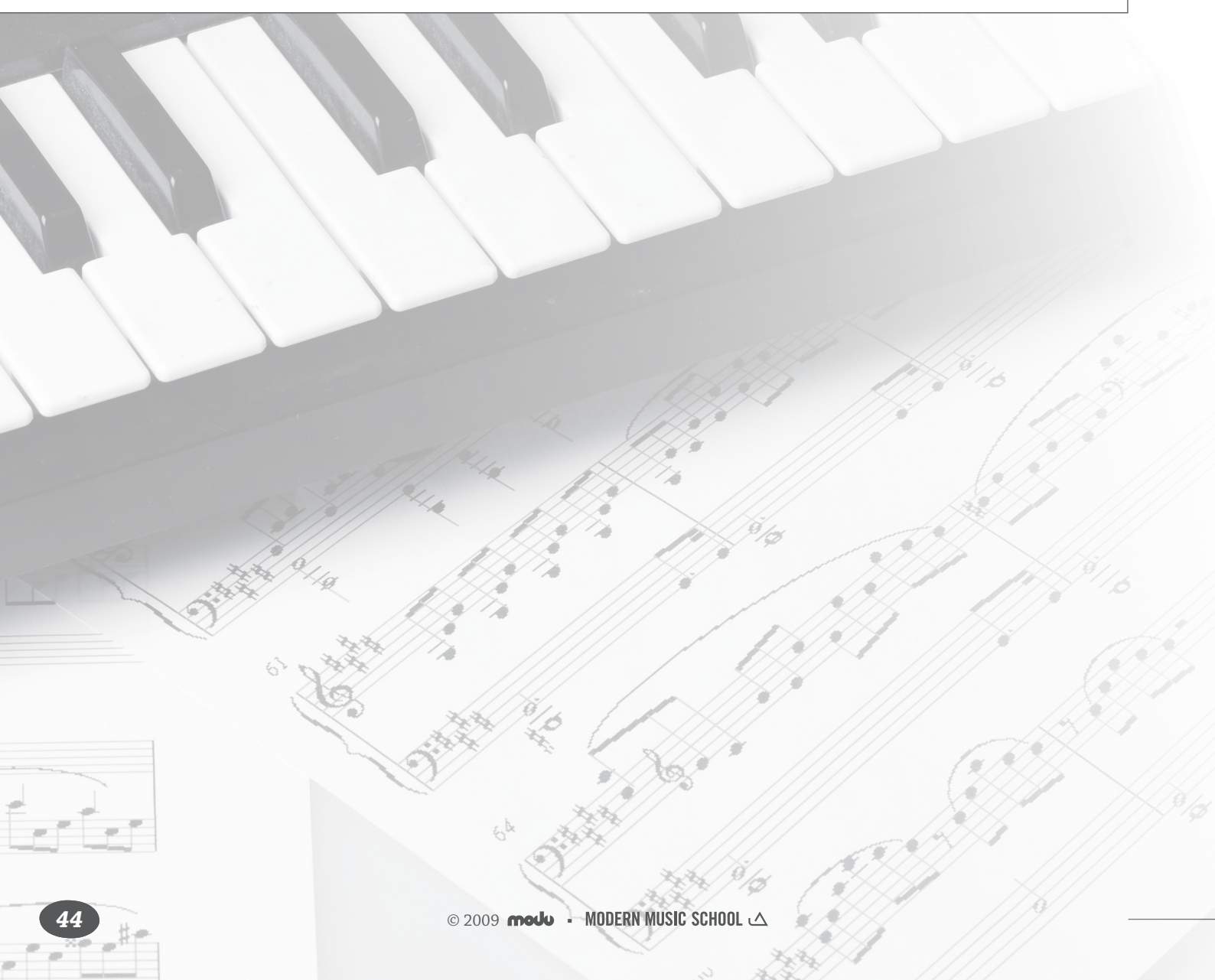
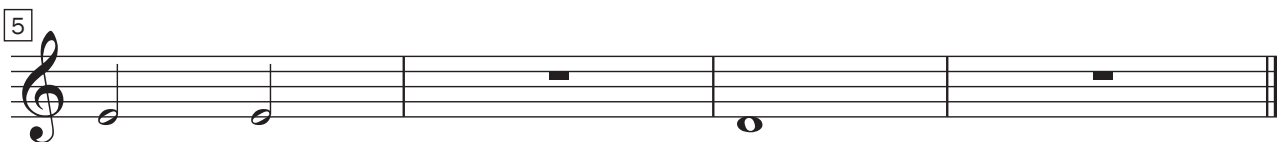
Eine Ganze Pause.

Die **Ganze Pause** sieht so ähnlich aus wie die Halbe Pause. Merkhilfe: *Die Ganze Pause hängt, weil sie schwerer ist.*



11

Ganz locker

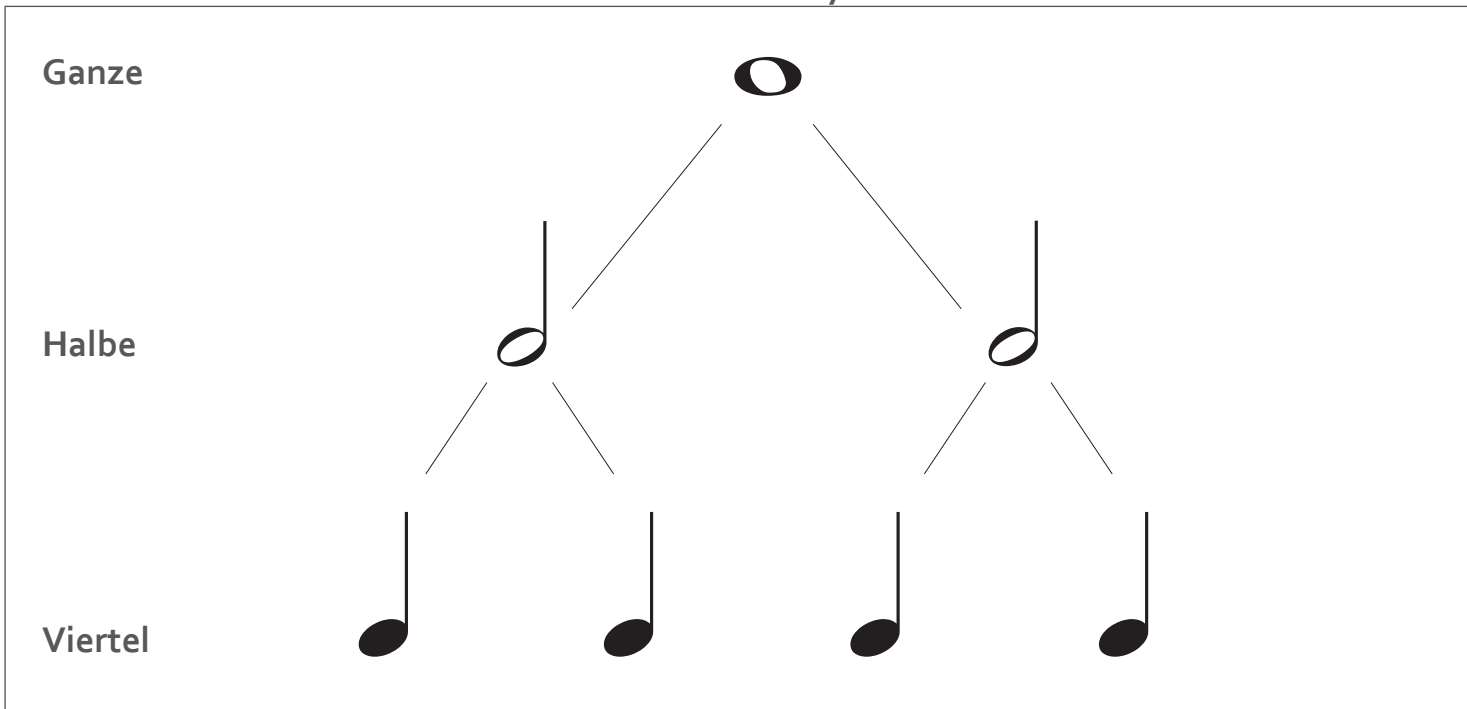


LESEPROBE

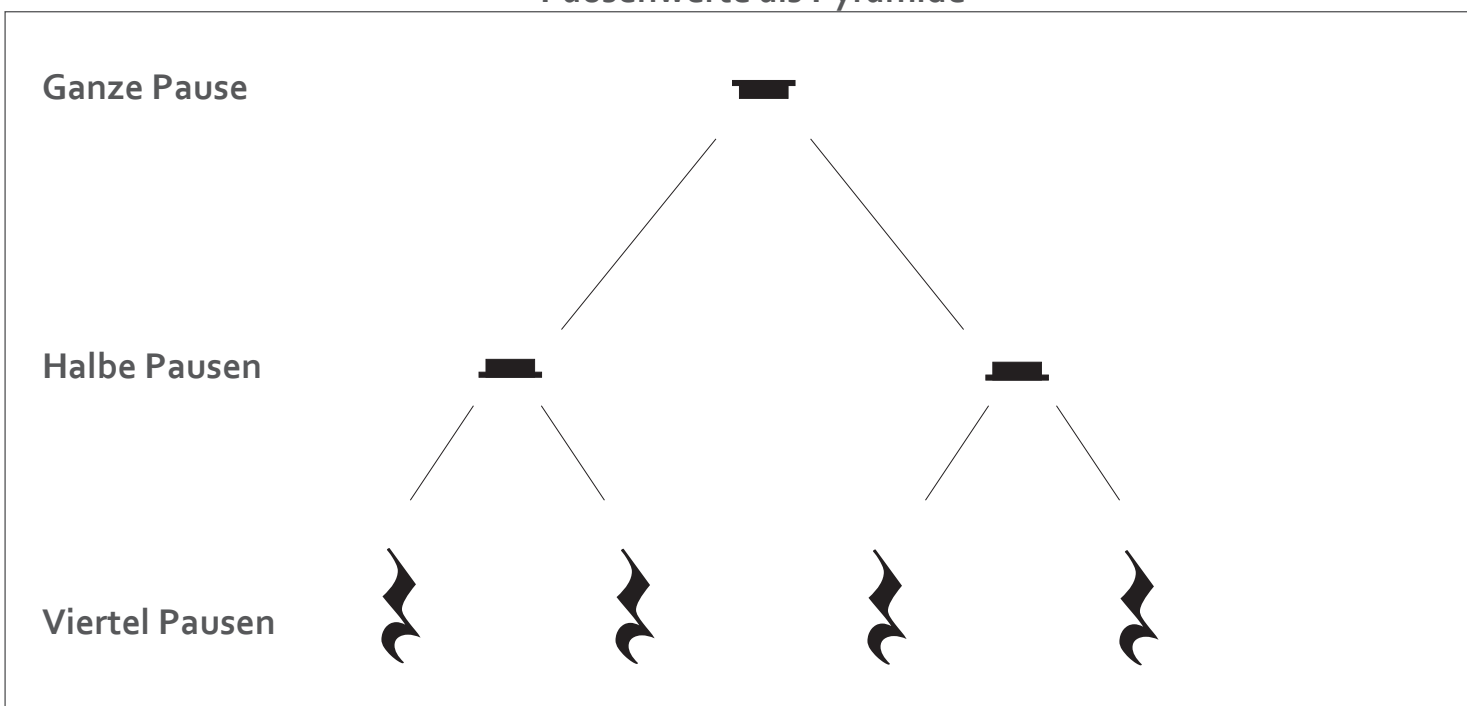
Rhythmuspyramiden

Wie du gesehen hast, beruhen Noten- und Pausenwerte auf einer **Zweiteilung**. Die Längenverhältnisse kannst du dir mit den folgenden beiden **Rhythmuspyramiden** noch einmal verdeutlichen.

Notenwerte als Pyramide



Pausenwerte als Pyramide

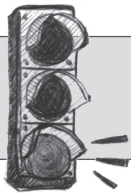


LESEPROBE

Punktierte Halbe Note



Die **punktierte Halbe Note** dauert genau drei Beats lang.



Der Punkt hinter einer Note oder Pause verlängert sie um die Hälfte ihres Wertes.



Zone drei

12

zähle: 1 2 3 4 1 2 3 4 etc.

5

Punktierte Halbe Pause



Die **punktierte Halbe Pause** dauert genau drei Beats lang.

Eine **punktierte Halbe Pause**.



Wartezimmer drei

13

zähle: 1 2 3 4 1 2 3 4 etc.

5